

## **Treibdüsen** Fluidizing nozzles

Bei der Verarbeitung von Partikelschäumen kann es je nach Materialbeschaffenheit oder durch die Querschnitte in Schläuchen und Füllern zu Füllproblemen kommen. Hier können Treibdüsen helfen und den Materialfluss unterstützen. Treibdüsen werden in der Materialschlauchleitung zwischen Füller und Maschine eingefügt. Die Anbindung kann über Kupplungssysteme oder auch über ein Gewinde erfolgen.

Gerne bieten wir Ihnen das für Ihren Einsatz optimale Produkt an. Bitte setzen Sie sich dazu mit uns in Verbindung.

---

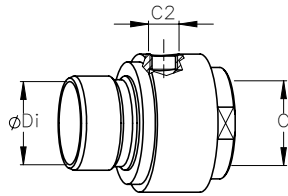
When processing particle foams, filling problems may occur, depending on the material properties or the cross-sections in hoses and fillers. Fluidizing nozzles can help and support the material flow. They are inserted in the material hose line between filler and machine. The connection can be made via coupling systems or via a thread.

We would be pleased to offer you the optimum product for your application. Please contact us for more information.



### Treibdüse - Nippel Typ D und Innengewinde Fluidizing nozzle - nipple type D and female thread

- Material: Körper Messing; Dichtmaterial: NBR
- kompatibel mit Kupplung Typ D

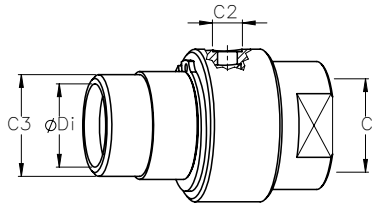


C	C2	ØDi	Artikel-Nr. / Item No.
G3/4	G1/8	20	59030627

Passende Schlauchtüllen und Kupplungen finden Sie in Kapitel 8  
Suitable hose barbs and couplings are given in chapter 8

### Treibdüse mit Aussen- und Innengewinde Fluidizing nozzle with male and female thread

- Körper: Messing, Dichtmaterial: NBR

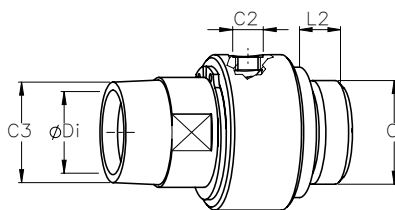


C Innengew. Female thread	C2	C3 Außengew. Male thread	ØDi	Artikel-Nr. / Item No.
G1	G1/8	G1	26	59030617

Passende Schlauchtüllen und Kupplungen finden Sie in Kapitel 8  
Suitable hose barbs and couplings are given in chapter 8

### Treibdüse mit Außengewinde Fluidizing nozzle with male thread

- Körper: Messing, Dichtmaterial: NBR



C Außengew. Male thread	C2	C3 Außengew. Male thread	L2	ØDi	Artikel-Nr. / Item No.
G1	G1/8	NPT 1-11,5	13,5	26	59030616