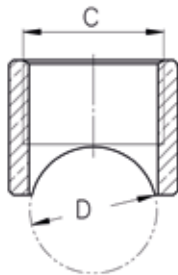


Lötsocket Solder sockets

Lötsocket dienen als Bindeglied (Befestigung) zwischen Kühlleitung und Wassersprühdüse.

Sockets serve as a link (fastening) between cooling line and water spray nozzle.



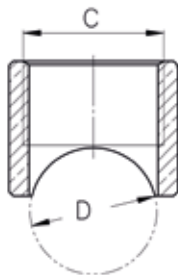
Lötsocket für Rohr Socket for pipe

- Messing / Innengewinde
- brass, female thread

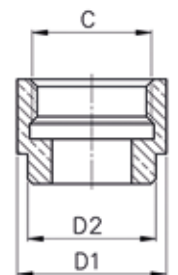
| Gewinde / C Thread | Rohr / D Pipe | Artikel-Nr. / Item No. |
|-----------------------|------------------|---------------------------|
| M8x1 | 10-18 | 24300400 |

Lötsocket für Rohr Socket for pipe

- Messing / Innengewinde
- brass, female thread



| Gewinde / C Thread | Rohr / D Pipe | Artikel-Nr. / Item No. |
|-----------------------|------------------|---------------------------|
| M12x1 | 10-18 | 24400700 |
| M12x1 | 10-12 | 24400800 |
| G1/8 | 10-18 | 24400710 |
| G3/8 | 10-12 | 24100700 |
| G3/8 | 15 | 24100900 |
| G3/8 | 14-18 | 24100800 |
| G3/8 | 22 | 24101000 |



Lötsocket für Rohrende Socket for end of pipe

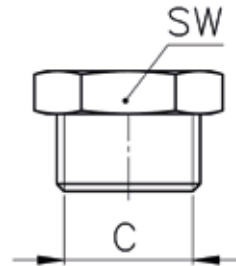
- Messing / Innengewinde
- brass, female thread

| Gewinde / C Thread | Rohr / D1 Pipe | Rohr / D2 Pipe | Artikel-Nr. / Item No. |
|-----------------------|-------------------|-------------------|---------------------------|
| M12x1 | 15 | 13 | 24400801 |

Blindstopfen

Dummy plug

| Gewinde / C Thread | Schlüsselweite /SW Across flats | Artikel-Nr. / Item No. |
|-----------------------|------------------------------------|---------------------------|
| G3/8 | SW19 | 24100501 |
| M12x1 | SW14 | 24400301 |



Dichtring DIN 7603 A Cu

Sealing washer

| D1 | D2 | H | Für Gewinde / C For thread | Artikel-Nr. / Item No. |
|----|----|-----|-------------------------------|---------------------------|
| 8 | 14 | 1 | M8x1 | 70055102 |
| 12 | 16 | 1,5 | M12x1 | 70055104 |
| 10 | 14 | 1 | G1/8 | 70055105 |
| 17 | 21 | 1,5 | G3/8 | 70055103 |



Schmutzfänger

Dirt strainers

Schmutzfänger filtern störende Partikel aus dem Kühlleitungsnetz. Dazu werden diese in die Rohrleitung oder direkt am Formwerkzeug integriert. Der herausnehmbare Siebeinsatz sollte regelmäßig gereinigt werden. Die Ausführung ist mit beidseitigem Innengewinde.

Dirt strainers filter particles from the cooling piping. For this purpose, they are integrated into the pipeline or directly at the mould. The removable sieve insert should be cleaned regularly. The design is with female thread on both sides.

Schmutzfänger

Dirt strainers

- Material: Gehäuse und Kappe Messing; Sieb Edelstahl; Dichtung NBR
- Material: Body brass; Sieve stainless; Seal NBR



| Gewinde / C Thread | Nennweite / DN Nominal width | Maschenweite /MW Mesh width | Artikel-Nr. / Item No. | |
|-----------------------|---------------------------------|--------------------------------|--|---------------------------------|
| | | | Schmutzfänger, Messing Dirt strainer, brass | Ersatzsieb Replacement sieve |
| G1/2 | DN15 | 0,5 | 25001000 | 25001050 |
| G3/4 | DN20 | 0,5 | 25001001 | 25001051 |
| G1 | DN25 | 0,5 | 25001002 | 25001052 |
| G1 1/4 | DN32 | 0,5 | 25001003 | 25001053 |
| G1 1/2 | DN40 | 0,5 | 25001004 | 25001054 |
| G2 | DN50 | 0,5 | 25001005 | 25001055 |