

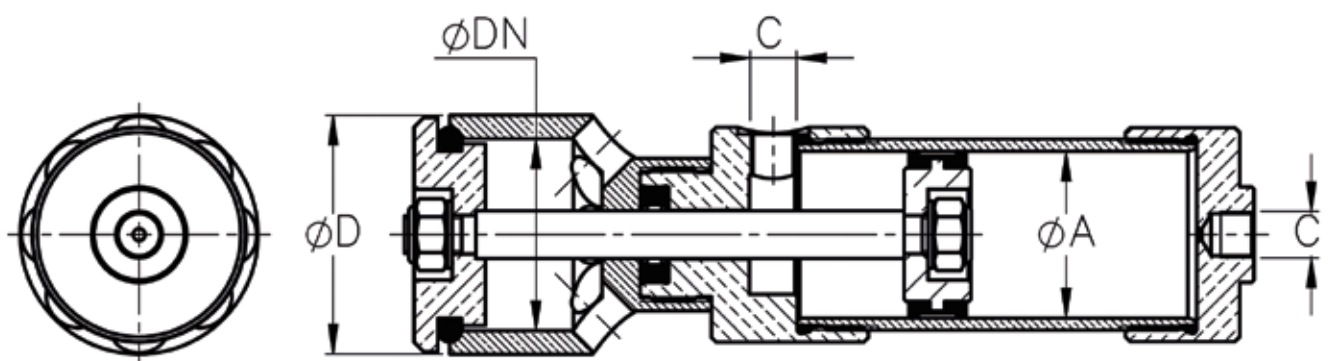
## Ventile Valves

Ventiltechnik für die Prozesssteuerung. Entlüftungsventile für die Dampfkammer sowie Sitzventile für die Verwendung mit Dampf, Wasser und anderen Medien gehören zu unserem Standard Sortiment. Neben den eigenen Ventiltypen bieten wir sämtliche GEMÜ Ventile auf Anfrage an

Valve technology for process control. Exhaust valves for the steam chamber and globe valves for use with steam, water and other media are part of our standard assortment. In addition to our own valve types, we also offer all GEMÜ valves on request.

### Entlüftungsventil PK Typ 401 Exhaust valve PK Type 401

- zur Entlüftung der Dampfkammer
- pneumatisch gesteuertes 2/2 Wegeventil
- Steuerfunktion: beidseitig angesteuert (DA)
- Durchflussrichtung: Anströmung mit dem Teller
- Sitzdichtung EPDM
- Ventilkörper: Messing; Teller: Aluminiumlegierung
- Anschlussart: Haltering erforderlich;  
optional auch mit Außengewinde lieferbar
- Medien: Druckluft
- Betriebsdruck: max 10 bar
- Betriebstemperatur (Betriebsmedium): -10°C bis +150°C
- Betriebstemperatur (Steuermedium): -10°C bis +60°C



					Artikel-Nr. / Item No.	
DN $\phi$ (mm)	D $\phi$ (mm)	Kolben Piston $\phi A$ (mm)	Gewinde Thread C	Ausführung Anschlussart Type of connection	Ventile Valve	passender Dichtsatz suitable seal kit
40	50	35	G1/8	Rund	40105035	99913600
40	G2"	35	G1/8	Außengewinde / Male thread	40116035	99913600
40	NPT 2"	35	G1/8	Außengewinde / Male thread	40116135	99913600