

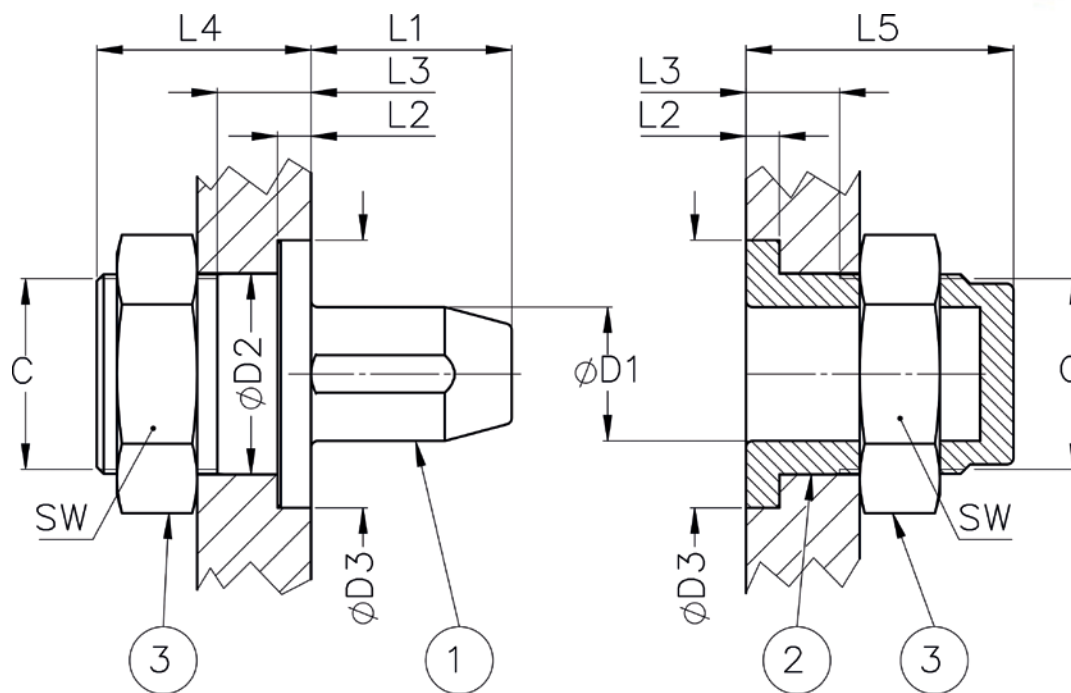
**Zentrierbolzen**  
Centering pins

Zentrierbolzen ermöglichen ein passgenaues Ausrichten der Werkzeughälften beim Schließen der Form. So lassen sich Kanten und Berührungsflächen der Form schonen.

Centering pins enable an accurate fitting of both parts of the mold. They prevent the mold from damage.

**Zentrierbolzen**  
- 1.4305 / CuZn39Pb3

Centering pin



**5**

										Artikel-Nr. / Item No.			
D1*	L1	D2*	D3*	L2	L3	L4	L5	C	SW	Pos.1 Bolzen bolt	Pos. 2 Buchse bushing	Pos. 3 Mutter nut	Pos. 1-3 Komplett complete
20	30	30	40	5	14	32	40	M30x1,5	36	70000110	70000010	70000200	70102030
	50	30	40	5	14	32	60	M30x1,5	36	70000120	70000020	70000200	70102050
	70	30	40	5	14	32	80	M30x1,5	36	70000130	70000030	70000200	70102075
16	30	22	30	5	14	32	40	M22x1,5	30	70000109	70000009	70000210	70101630
	50	22	30	5	14	32	60	M22x1,5	30	70000119	70000019	70000210	70101650
	70	22	30	5	14	32	80	M22x1,5	30	70000129	70000029	70000210	70101675
12	20	20	25	3	11	32	35	M20x1,5	27	70000108	70000008	70000220	70101220

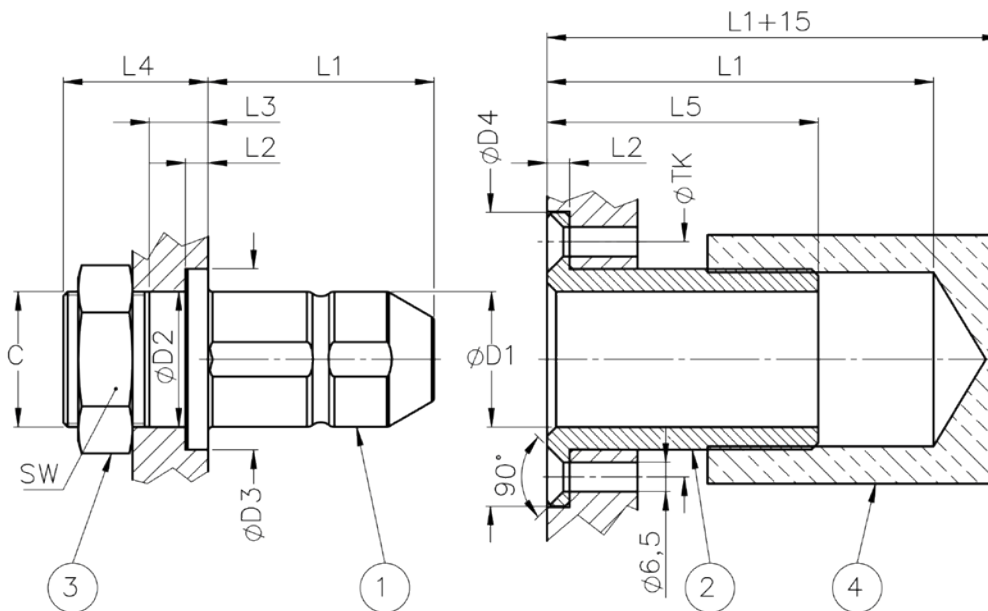
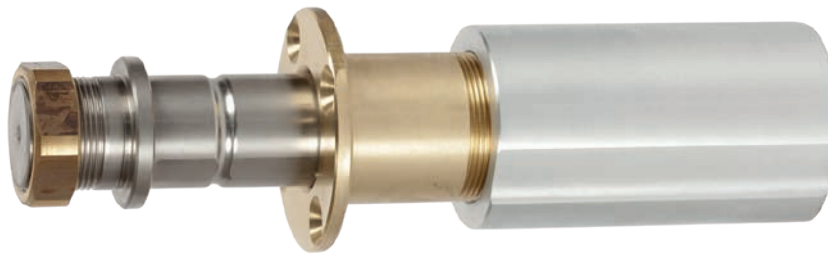
\*Toleranzen D1: H7/f7 D2: g7 D3: g7

## Zentrierbolzen Typ 2

- 1.4305/ CuZn39Pb3/EN AW 2007
- Befestigung Buchse mit M6 Senkkopfschrauben
- Bolzen mit Schmiernuten

## Centering pins type 2

- 1.4305/ CuZn39Pb3/EN AW 2007
- mounting bushing with M6 countersunk bolts
- bolt with lubrication groove



5

													Artikel-Nr. / Item No.			
D1*	L1	D2*	D3*	D4*	L2	L3	L4	L5	C	SW	Pos.1 Bolzen bolt	Pos. 2 Buchse bushing	Pos. 3 Mutter nut	Pos. 4 Kappe cap	Pos. 1-4 Komplett complete	
30	125	30	40	65	5	14	32	60	M30x1,5	36	70010020	70010010	70000200	70010015	70010025	
							42	60	M30x1,5	36	70010030	70010010	70000200	70010015	70010031	

\*Toleranzen D1: F8/e8 D2:g7 D3: g7 D4: -0,2 L2: -0,05/-0,1